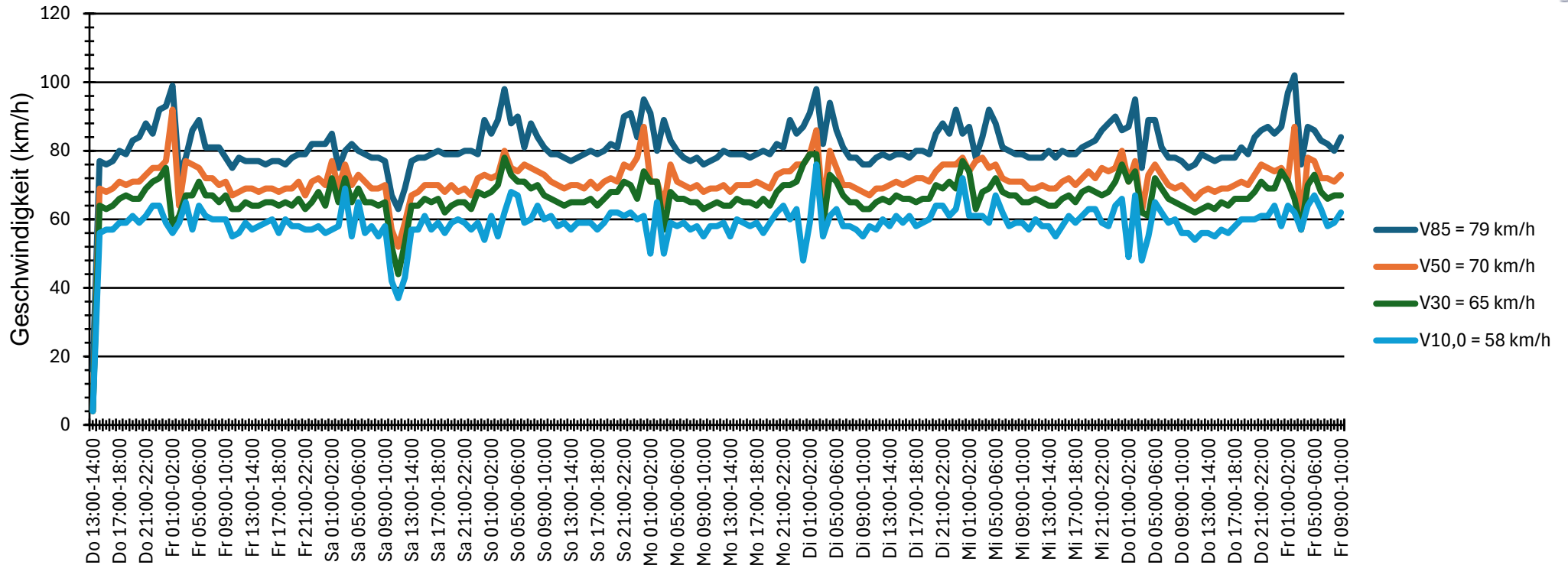


Verlauf V85, V50, V30



Auswertezeit		Donnerstag, 12. März 2026,13:00 - Freitag, 20. März 2026,10:00				
Tempolimit	70 km/h	Anzahl	Vd[km/h]	Vmax[km/h]	V85 [km/h]	
Geschwindigkeitsübertretung	47,25 %	Zweirad	626	65	155	82
Durchschnittl. Abstand	28,40 s	PKW	29167	70	140	80
Kolonnenverkehr	28,06 %	Transporter	7347	70	140	80
DTV	5062	LKW	2004	67	109	76
DJV	1847630	Lastzug	720	63	91	72
Schwerlastverkehrsanteil	6,83 %	Total	39864	70	155	79
Fahrtrichtung	Beide Richtungen					
Bearbeiter:	Frau Gartner					
Kommentar:	Vellingen ca. 120m v. Kreuzung					
Messort:	Vellingen, Lindlar					
Ankommende Fahrzeuge Richtung:						
Abfahrende Fahrzeuge Richtung:						