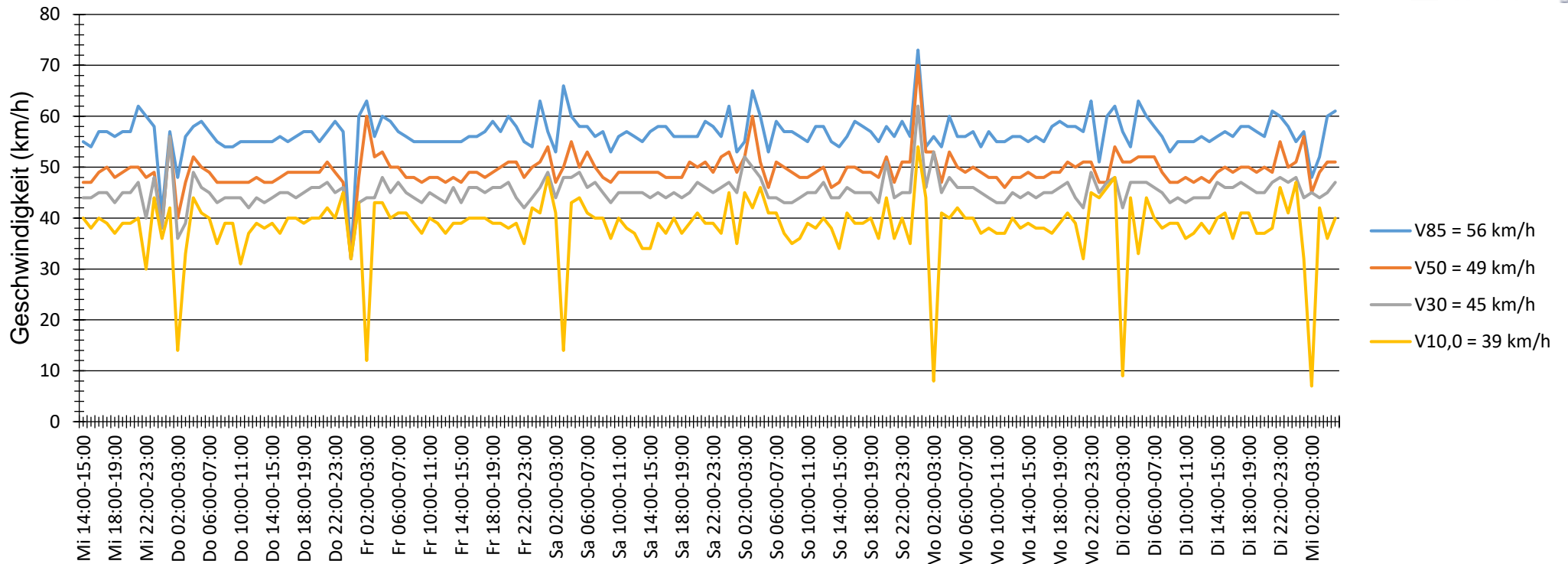


Verlauf V85, V50, V30



| Auswertezeit | | Mittwoch, 29. Juni 2022,14:00 - Mittwoch, 6. Juli 2022,06:00 | | | | |
|---------------------------------------|-------------------------------|--|----------|------------|------------|----|
| Tempolimit | 50 km/h | Anzahl | Vd[km/h] | Vmax[km/h] | V85 [km/h] | |
| Geschwindigkeitsübertretung | 40,22 % | Zweirad | 870 | 39 | 86 | 57 |
| Durchschnittl. Abstand | 25,35 s | PKW | 15258 | 49 | 102 | 56 |
| Kolonnenverkehr | 19,98 % | Transporter | 2106 | 49 | 86 | 57 |
| DTV | 2901 | LKW | 821 | 46 | 70 | 54 |
| DJV | 1058865 | Lastzug | 283 | 40 | 63 | 49 |
| Schwerlastverkehrsanteil | 5,71 % | Total | 19338 | 48 | 102 | 56 |
| Fahrtrichtung | Ankommend | | | | | |
| Bearbeiter: | | | | | | |
| Kommentar: | kl. Gerät | | | | | |
| Messort: | Schwarzenbachstr-Schutzmauern | | | | | |
| Ankommende Fahrzeuge Richtung: | | | | | | |
| Abfahrende Fahrzeuge Richtung: | | | | | | |