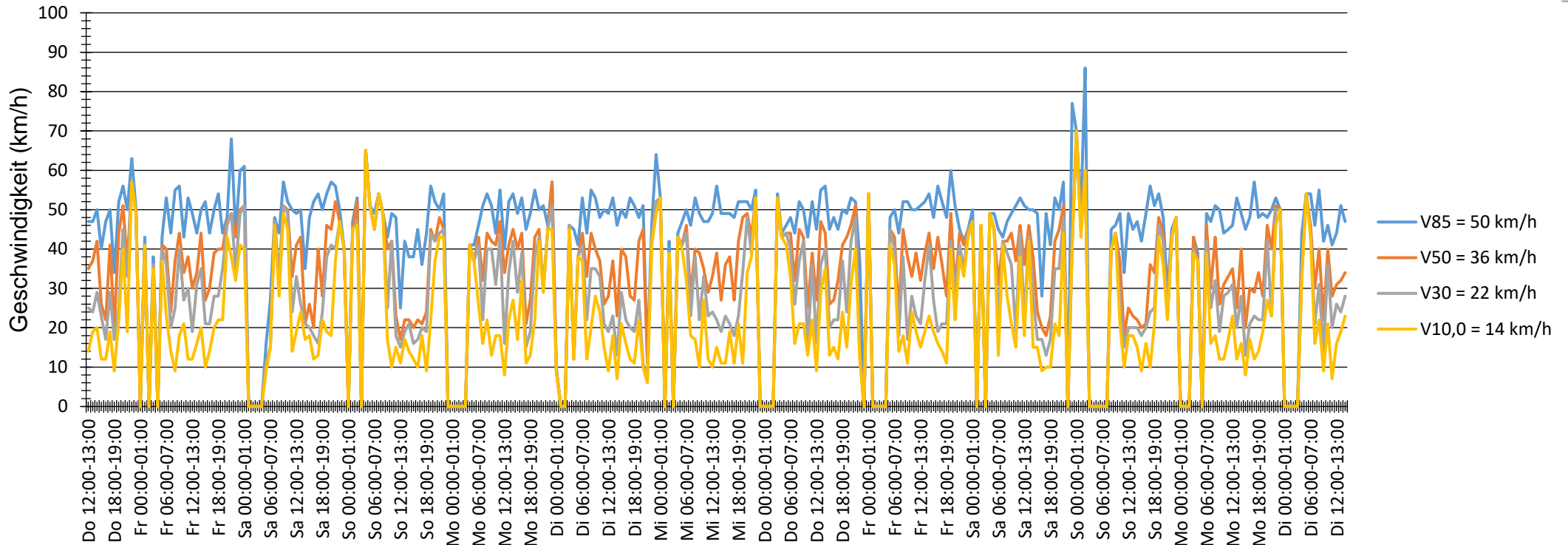


Verlauf V85, V50, V30



| | | | | | |
|---------------------------------------|---|--------------|------------------|-----------------|-------------------|
| Auswertezeit | Donnerstag, 10. März 2022,12:00 - Dienstag, 22. März 2022,15:00 | | | | |
| Tempolimit | 50 km/h | Werte | Fahrzeuge | Vd[km/h] | Vmax[km/h] |
| Geschwindigkeitsübertretung | 13,60 % | 6029 | 893 | 34 | 86 |
| DTV | 74 | | | | 50 |
| DJV | 27010 | | | | |
| Fahrtrichtung | Ankommend | | | | |
| Bearbeiter: | | | | | |
| Kommentar: | Display | | | | |
| Messort: | Hommericher Str. 6 | | | | |
| Ankommende Fahrzeuge Richtung: | | | | | |
| Abfahrende Fahrzeuge Richtung: | | | | | |