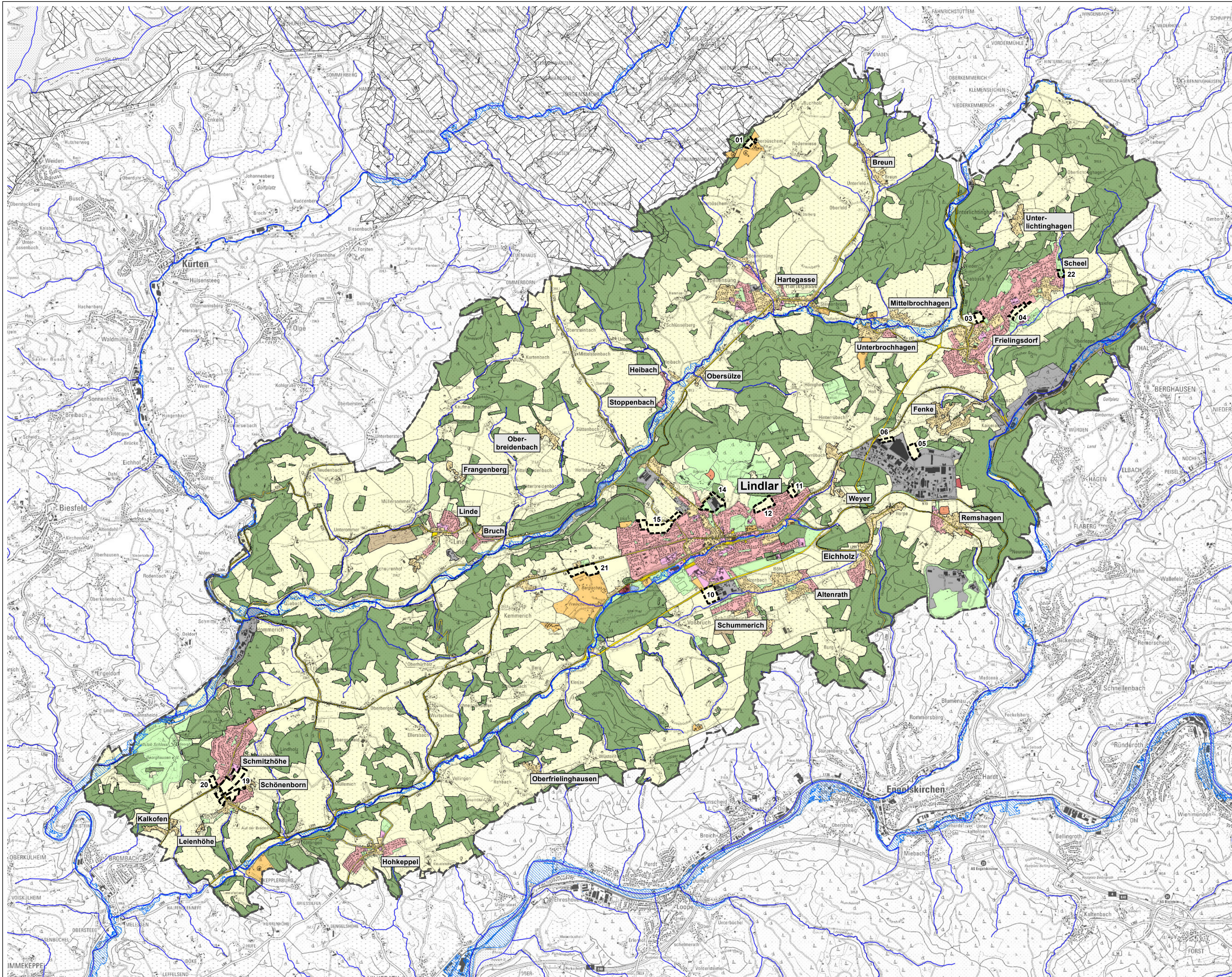




Neuaufstellung des Flächennutzungsplans der Gemeinde Lindlar



Schutzgut Wasser

- Gewässernetz** (Quelle: Geoserver NRW)
- Überschwemmungsgebiet** (Quelle: Opengedata NRW)
- Wasserschutzgebiete** (Quelle: Elwas Web)
 - Wasserschutzgebiet Zone II**
 - Wasserschutzgebiet Zone III**

Abgrenzung und Benennung der schutzgutrelevanten Standorte (Änderungsbereiche)

Bezeichnung	Art der baulichen Nutzung
01 SO-Ob - Oberbüschem	Sonderbaufäche Campingplatz
03 W-Fr - Am Alten Friedhof	Wohnbaufäche
04 W-Fr - Eibachstraße/Hinter dem Garten	Wohnbaufäche
05 G-KI - Holz Richter Straße	Gewerbliche Baufäche
06 G-KI - Klausner Straße	Gewerbliche Baufäche
10 G-LI - Am Sägewerk	Gewerbliche Baufäche
11 W-LI - Dillensiefen	Wohnbaufäche
12 W-LI - Borromäusstraße	Wohnbaufäche
14 SO-M-LI - Bismarckstraße	Sonderbaufäche und Gemischte Baufäche
15 W-LI - In der Schwarzenbach	Wohnbaufäche
19 W-Sch - Hochstraße	Wohnbaufäche
20 W-Sch - Lindlarer Straße/Im Hau	Wohnbaufäche
21 SO-LI - Lingenbach	Sonderbaufäche Museum
22 W-Fr - Zur Zwergenhöhle	Wohnbaufäche

Sonstige Planzeichen

- FNP-Daten Lindlar**
- Wohnbaufächen
 - Gemischte Baufächen
 - Gewerbliche Baufächen
 - Sonderbaufächen
 - Gemeinbedarfsfächen
 - Landwirtschaft
 - Wald
 - Wasserfächen
 - Grünfächen
 - Straßenverkehrsflächen
- Gemeindegrenze**

Projekt: **Gemeinde Lindlar - Neuaufstellung des Flächennutzungsplans Umweltbericht**

Auftraggeber: Stadt- und Regionalplanung Dr. Jansen GmbH Neumarkt 49 50667 Köln	Bearbeiter/in: G. Kursawe Dipl.- Ing. Landschaftspflege Bund Deutscher Landschaftsarchitekten (BDLA)
Geoinformation: A. Detloff	

Planinhalt:
Thematische Karte 5: Schutzgut Wasser, Schutz- und Überschwemmungsgebiete

Maßstab: 1:25.000

Datum: 20. Januar 2023

Geändert:

Dipl.- Ing. Günter Kursawe
Planungsgruppe Grüner Winkel
Alte Schule Grunewald 17
51588 Nümbrecht
Tel. 02293 - 4694 Fax 02293 - 2928
Email: Kursawe@Gruenerwinkel.de