



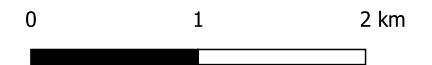
Gemeinde Lindlar

Vermutete Bodendenkmäler
Stand: Dezember 2019

Detailkarten



-  Gemeindegrenze
-  Vermutete Bodendenkmäler



Diese Karte ist urheberrechtlich geschützt.
Vervielfältigung nur mit Erlaubnis des LVR-Amt für Bodendenkmalpflege im Rheinland. Als Vervielfältigung gelten z. B. Nachdruck, Fotokopie, Mikroverfilmung, Digitalisieren sowie Speicherung auf Datenträgern.
Kartengrundlage: Geobasis NRW 2019

05.12.2019

LVR-Amt für Bodendenkmalpflege im Rheinland

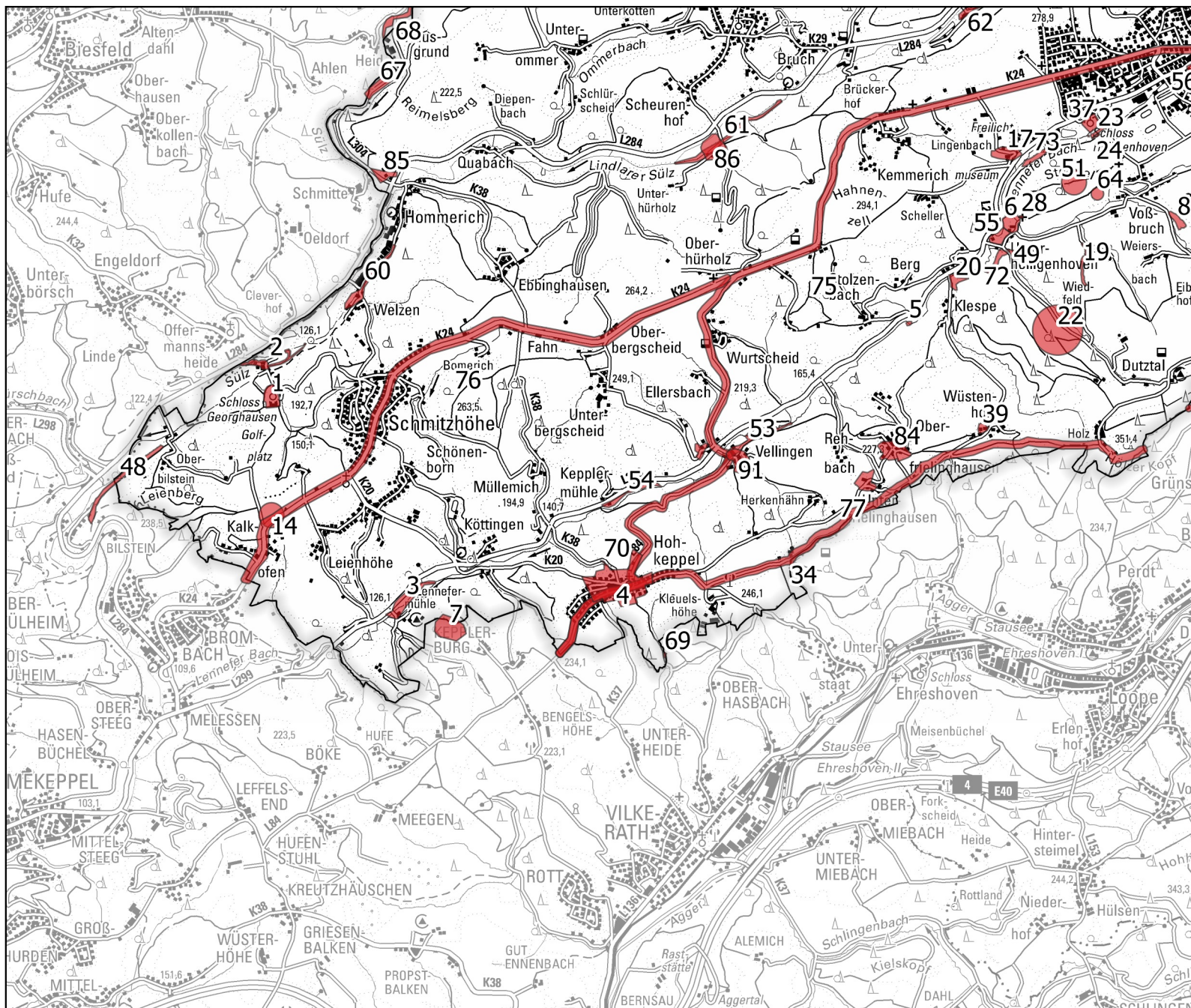
Endenicher Straße 133, 53115 Bonn

0228/9834-160

0228/9834-119

bodendenkmalpflege@lvr.de







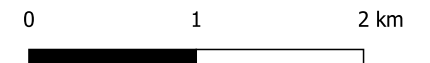
Gemeinde Lindlar

Vermutete Bodendenkmäler
Stand: Dezember 2019

Detailkarten



-  Gemeindegrenze
-  Vermutete Bodendenkmäler



Diese Karte ist urheberrechtlich geschützt.
Vervielfältigung nur mit Erlaubnis des LVR-Amt für Bodendenkmalpflege im Rheinland. Als Vervielfältigung gelten z. B. Nachdruck, Fotokopie, Mikroverfilmung, Digitalisieren sowie Speicherung auf Datenträgern.
Kartengrundlage: Geobasis NRW 2019

05.12.2019

LVR-Amt für Bodendenkmalpflege im Rheinland

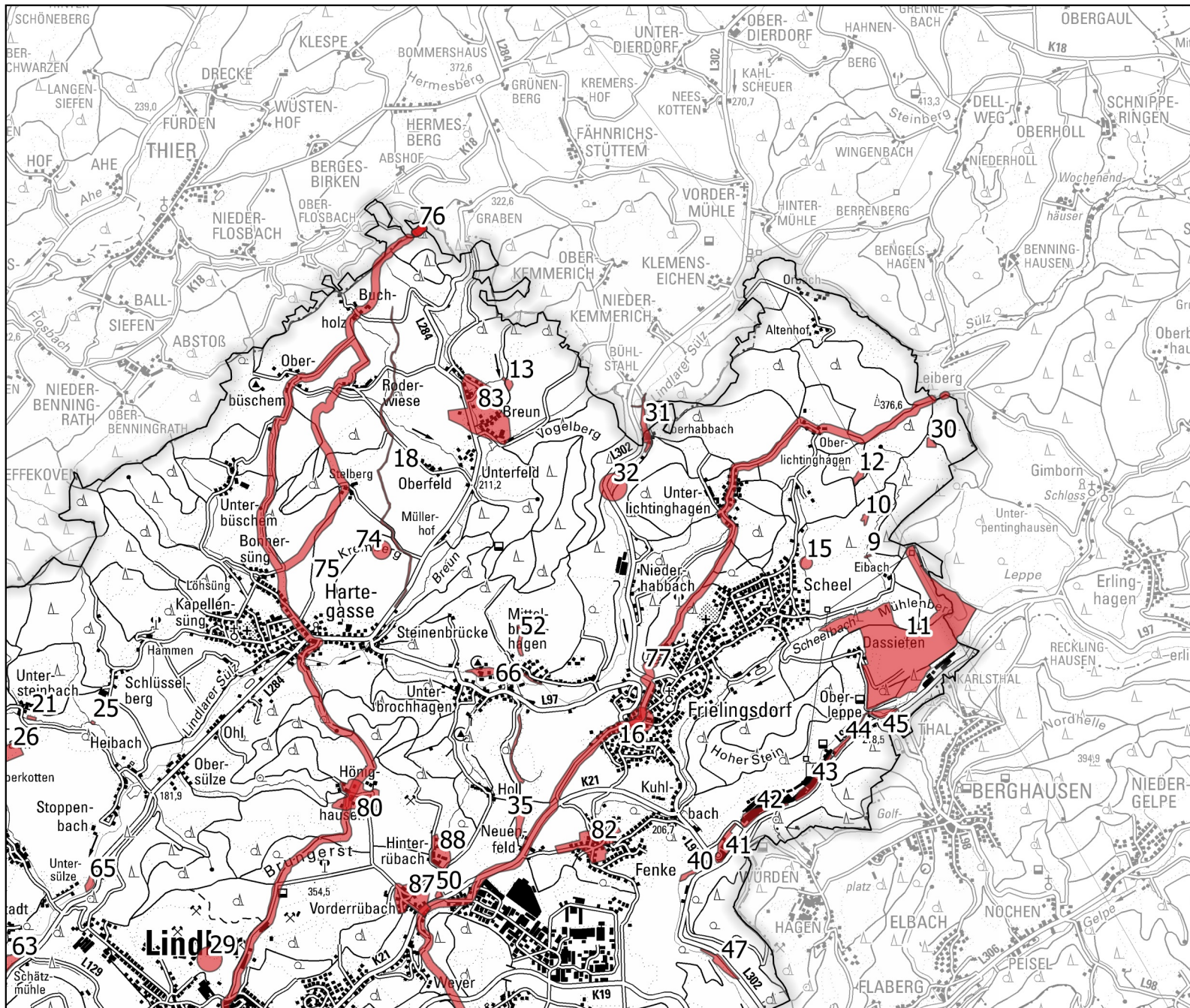
Endericher Straße 133, 53115 Bonn

0228/9834-160

0228/9834-119

bodendenkmalpflege@lvr.de







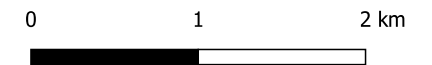
Gemeinde Lindlar

Vermutete Bodendenkmäler
Stand: Dezember 2019

Detailkarten



-  Gemeindegrenze
-  Vermutete Bodendenkmäler



Diese Karte ist urheberrechtlich geschützt.
Vervielfältigung nur mit Erlaubnis des LVR-Amt für Bodendenkmalpflege im Rheinland. Als Vervielfältigung gelten z. B. Nachdruck, Fotokopie, Mikroverfilmung, Digitalisieren sowie Speicherung auf Datenträgern.
Kartengrundlage: Geobasis NRW 2019

05.12.2019

LVR-Amt für Bodendenkmalpflege im Rheinland

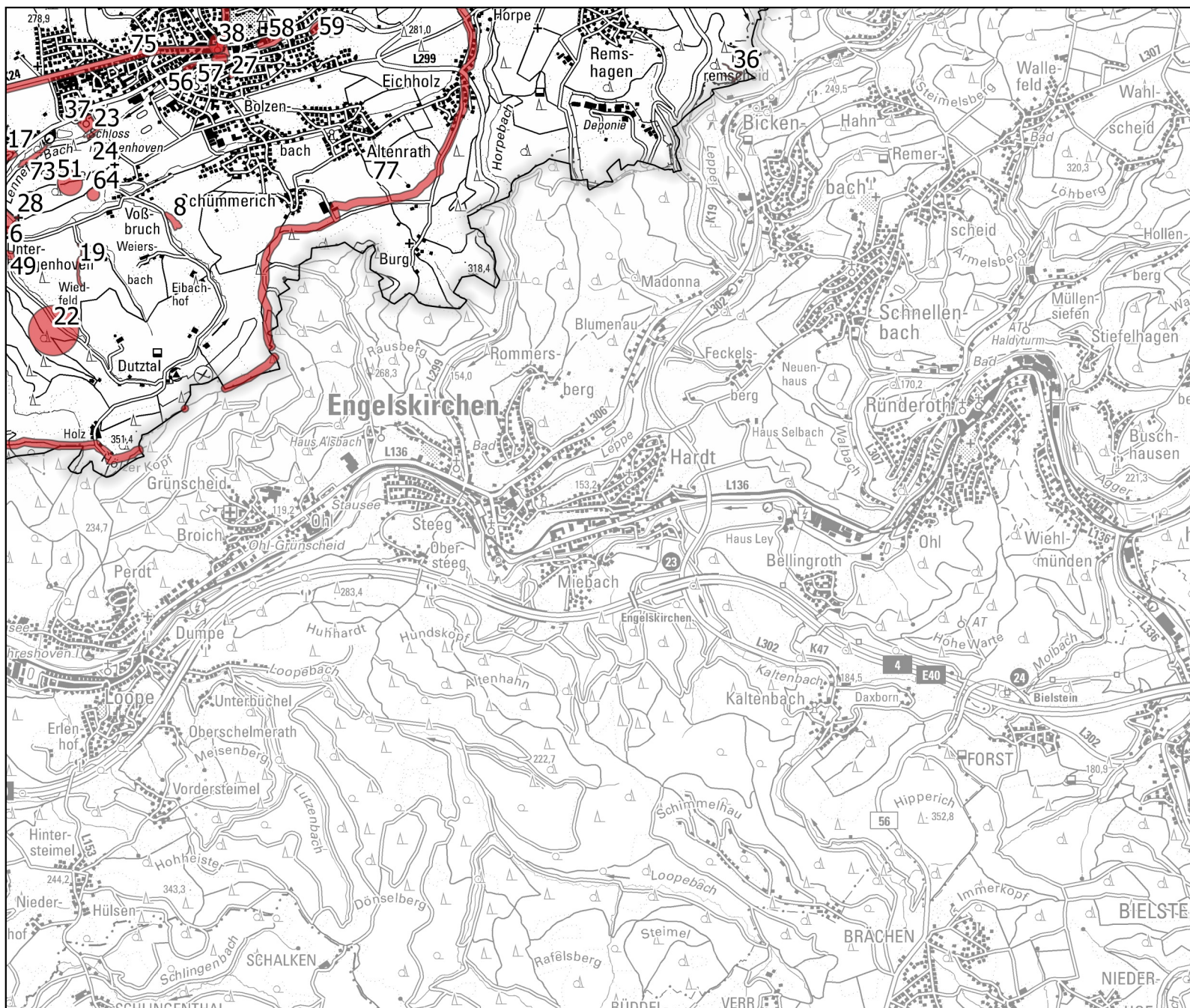
Endenicher Straße 133, 53115 Bonn

0228/9834-160

0228/9834-119

bodendenkmalpflege@lvr.de







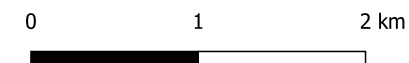
Gemeinde Lindlar

Vermutete Bodendenkmäler
Stand: Dezember 2019

Detailkarten



-  Gemeindegrenze
-  Vermutete Bodendenkmäler



Diese Karte ist urheberrechtlich geschützt.
Vervielfältigung nur mit Erlaubnis des LVR-Amt für Bodendenkmalpflege im Rheinland. Als Vervielfältigung gelten z. B. Nachdruck, Fotokopie, Mikroverfilmung, Digitalisieren sowie Speicherung auf Datenträgern.
Kartengrundlage: Geobasis NRW 2019

05.12.2019

LVR-Amt für Bodendenkmalpflege im Rheinland

Endenicher Straße 133, 53115 Bonn

0228/9834-160

0228/9834-119

bodendenkmalpflege@lvr.de

