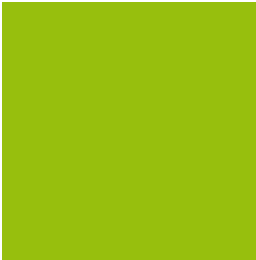


Neuaufstellung Flächennutzungsplan Stand 01/2023

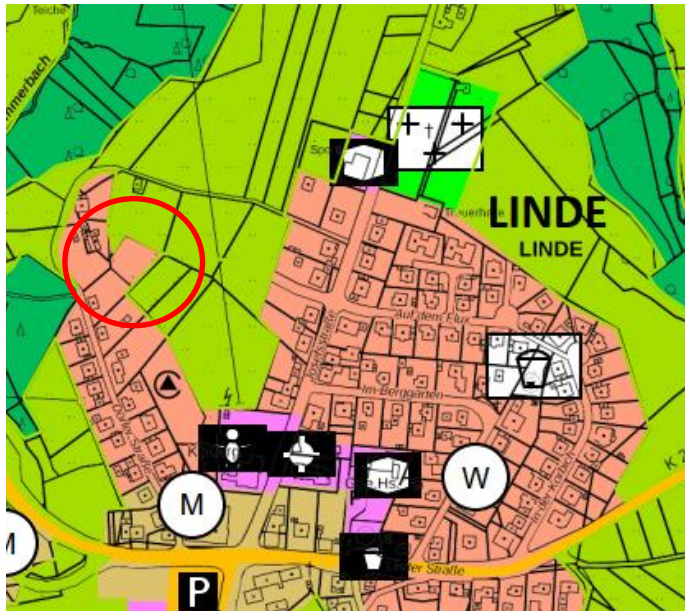
Übersicht der Planänderungen
gegenüber der Bau- und
Planungsausschusssitzung



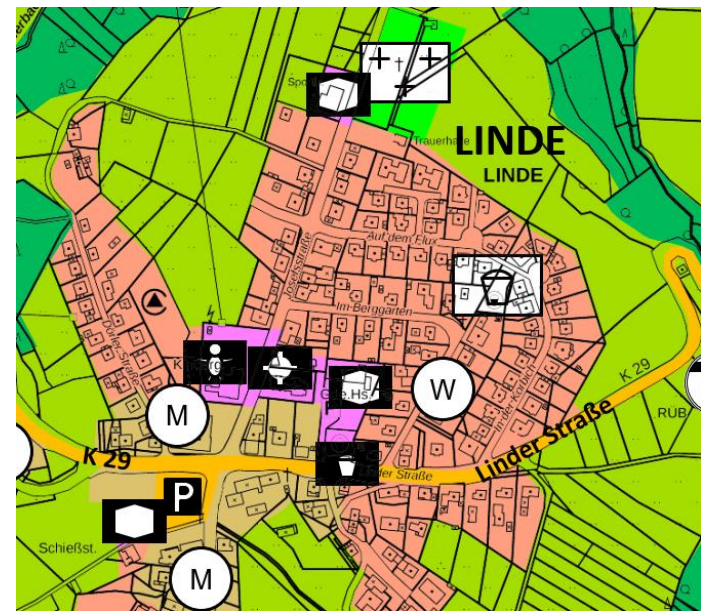
Änderung Nr. 3

Linde

Begründung: Anpassung an Gefüge des Siedlungskörpers



Darstellung Stand 06/2022:
Wohnbaufläche

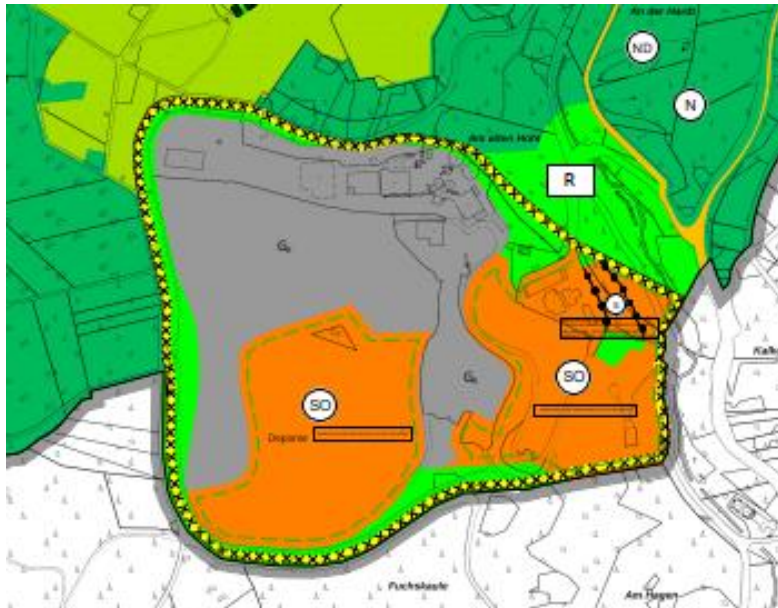


Darstellung Entwurf 2023:
Flächen für die Landwirtschaft

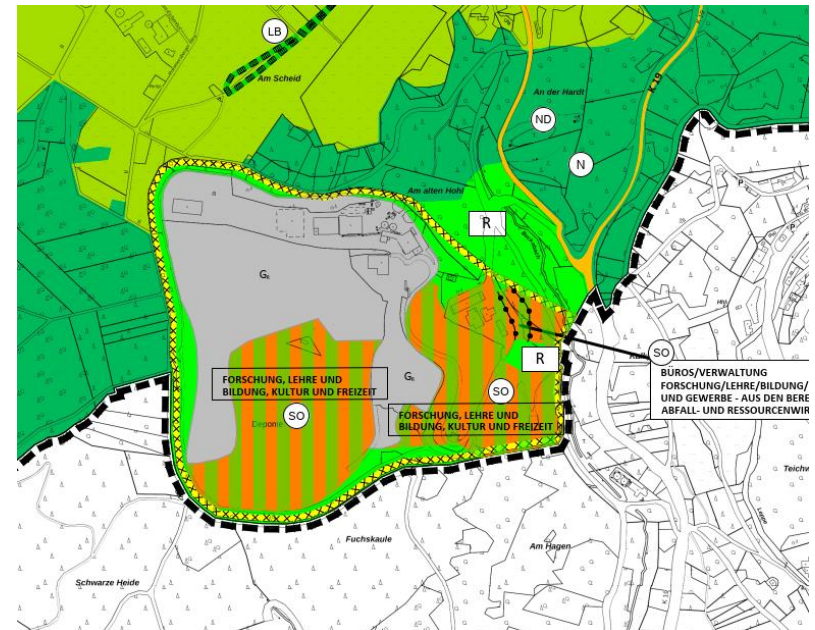
Änderung Nr. 9

:metabolon

Begründung: Ergebnis aus Landesplanerischer Abstimmung



Darstellung Stand 06/2022:
Sondergebiet/Sonderbaufläche mit hohem
Grünanteil

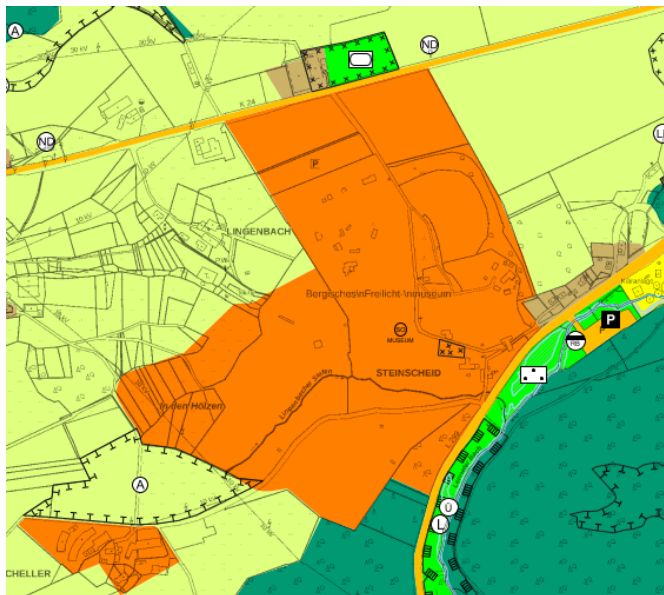


Darstellung Entwurf 2023:
Gewerbliche Baufläche, Sondergebiet mit hohem
Grünanteil

Änderung Nr. 10

Lindlar, LVR - Freilichtmuseum

Begründung: Erweiterung für Ausstellungsbereich „Geschichte der Steinverarbeitung“



Darstellung Stand 06/2022:
Sondergebiet / Flächen für die Forstwirtschaft

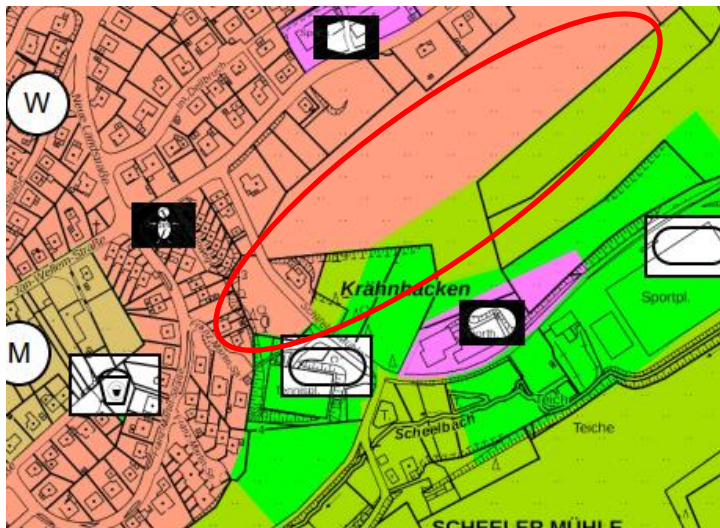


Darstellung Entwurf 2023:
Sondergebiet mit hohem Grünanteil

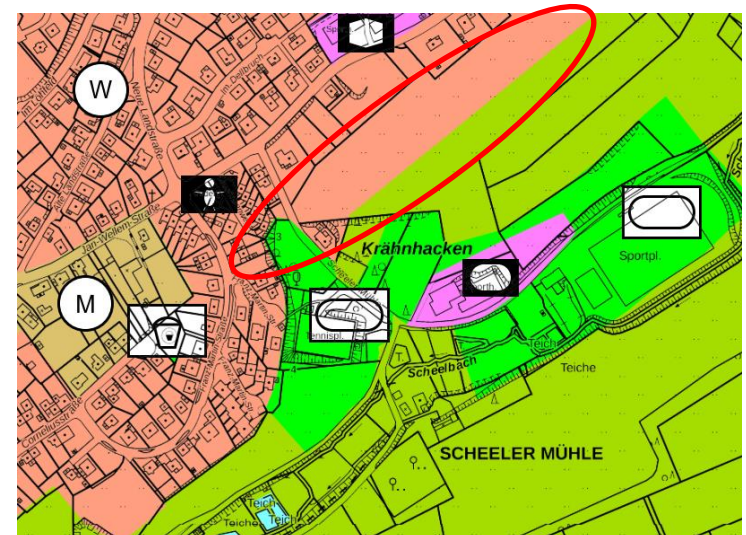
Änderung Nr. 16

Frielingsdorf

Begründung: Umsetzung entsprechend der Ausschusssitzung sowie Anpassung an Realnutzung im Westen



Darstellung Stand 06/2022:
Wohnbaufläche

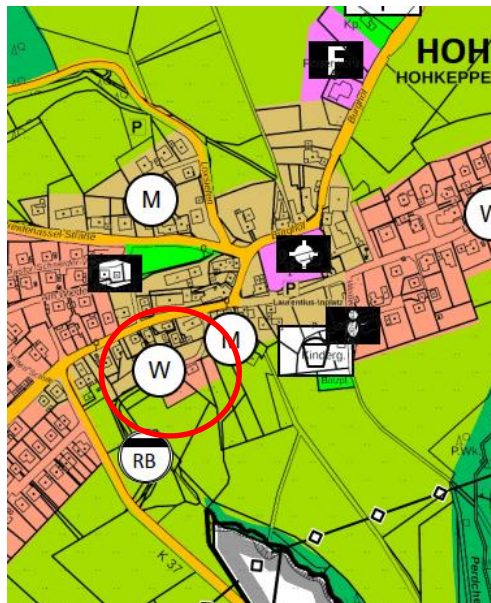


Darstellung Entwurf 2023:
Grünfläche, Wohnbaufläche, Fläche für
Landwirtschaft

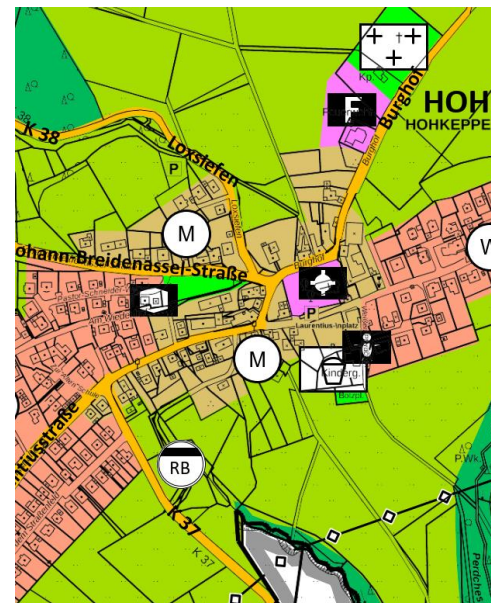
Änderung Nr. 34

Hohkeppel

Begründung: Einfügung in die Umgebung



Darstellung Stand 06/2022:
Wohnbauflächen

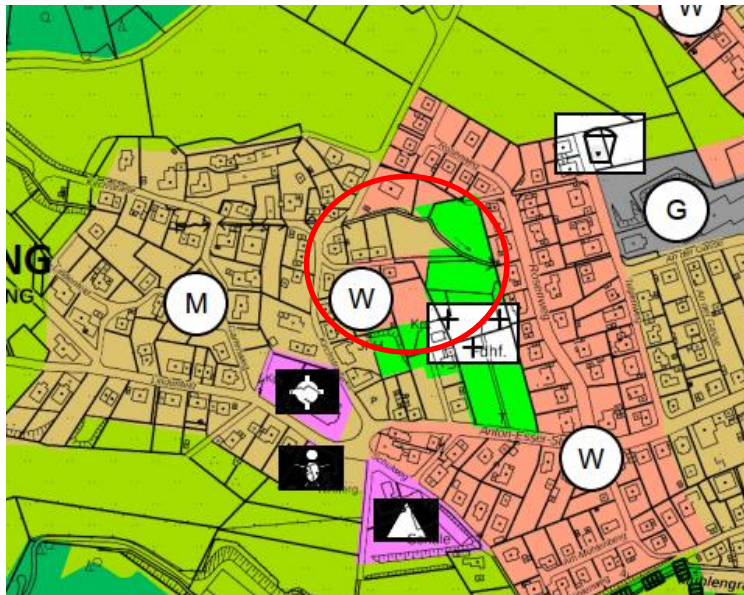


Darstellung Entwurf 2023:
Gemischte Baufläche

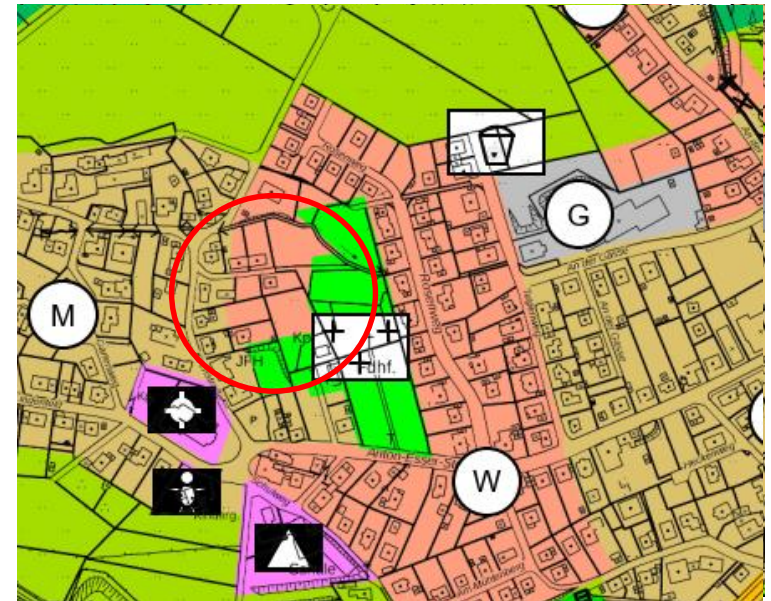
Änderung Nr. 38

Hartegasse/Kappellensüng

Begründung: Einfügung in die Umgebung



Darstellung Stand 06/2022:
Gemischte Baufläche

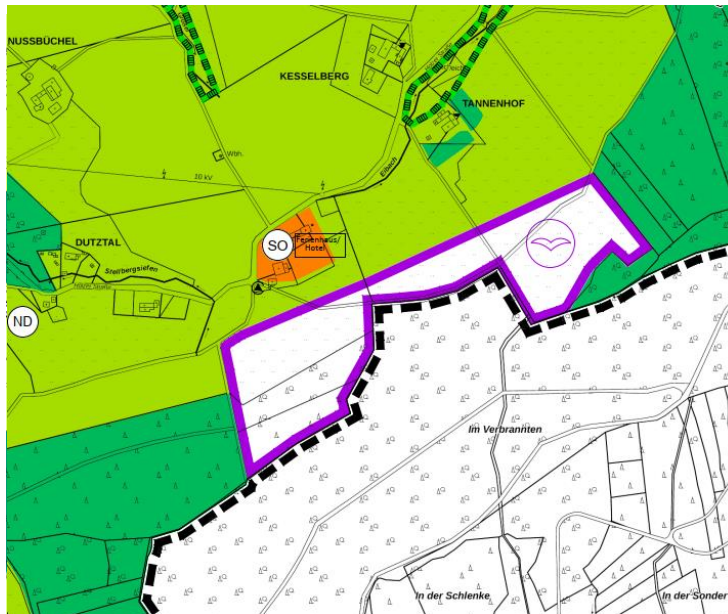


Darstellung Entwurf 2023:
Wohnbaufläche

Änderung Nr. 43

Tannenhof

Begründung: Geänderte Darstellung entsprechend der Realnutzung



Darstellung Stand 06/2022:
Fläche für den Luftverkehr

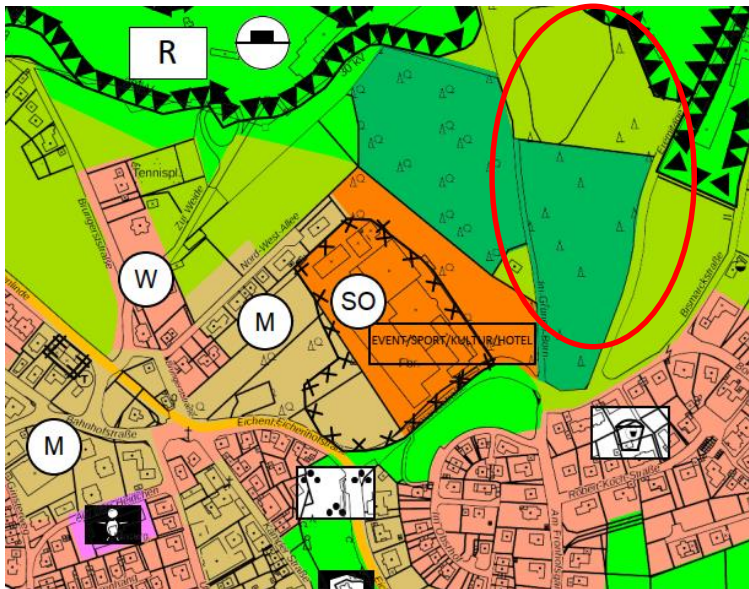


Darstellung Entwurf 2023:
Fläche für Landwirtschaft & Fläche für den
Luftverkehr

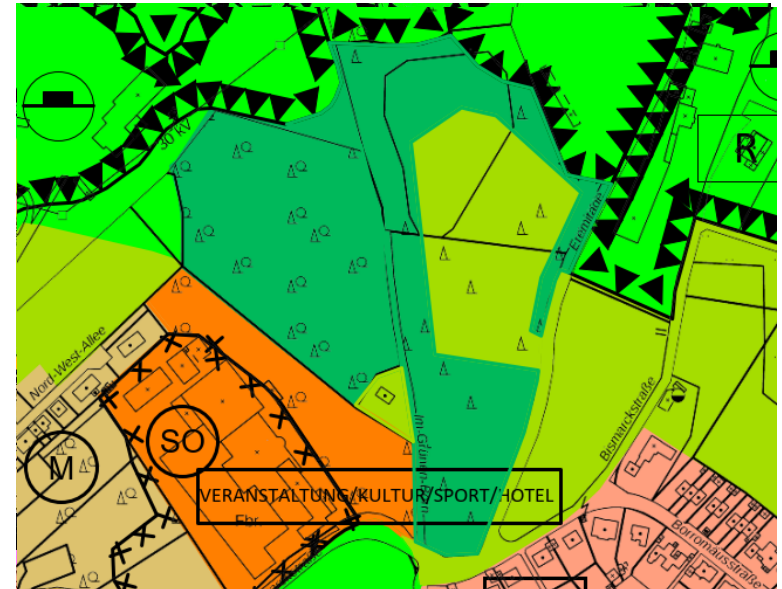
Änderung Nr. 44

Lindlar

Begründung: Anpassung an Realnutzung



Darstellung Stand 06/2022:
Landwirtschaftliche Fläche

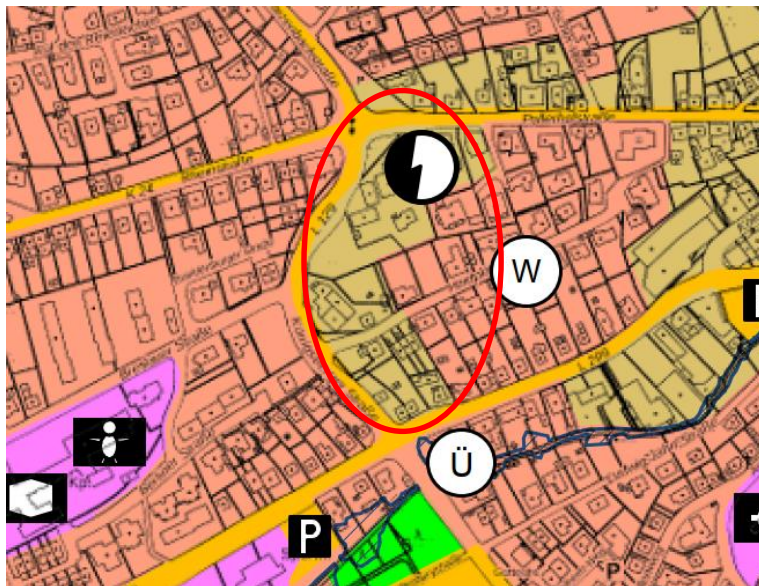


Darstellung Entwurf 2023:
Fläche für Wald, Landwirtschaftliche Fläche

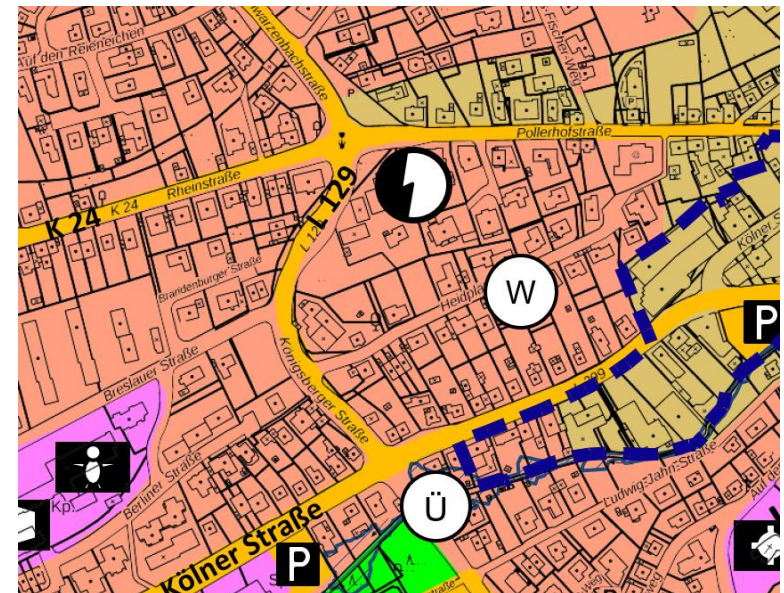
Änderung Nr. 45

Lindlar

Begründung: Umplanung



Darstellung Stand 06/2022:
Gemischte Baufläche



Darstellung Entwurf 2023:
Wohnbaufläche

Änderung Nr. 46

Tannenhof

Begründung: Anpassung an Zielsetzung der Fläche



Darstellung Stand 06/2022:
Sondergebiet „Ferienhaus/Hotel“

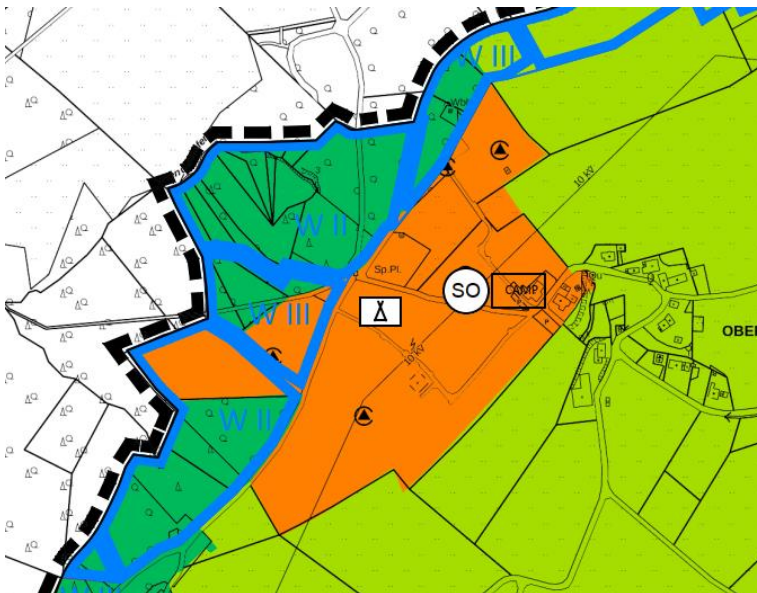


Darstellung Entwurf 2023:
Sondergebiet „Hotel/Camping“

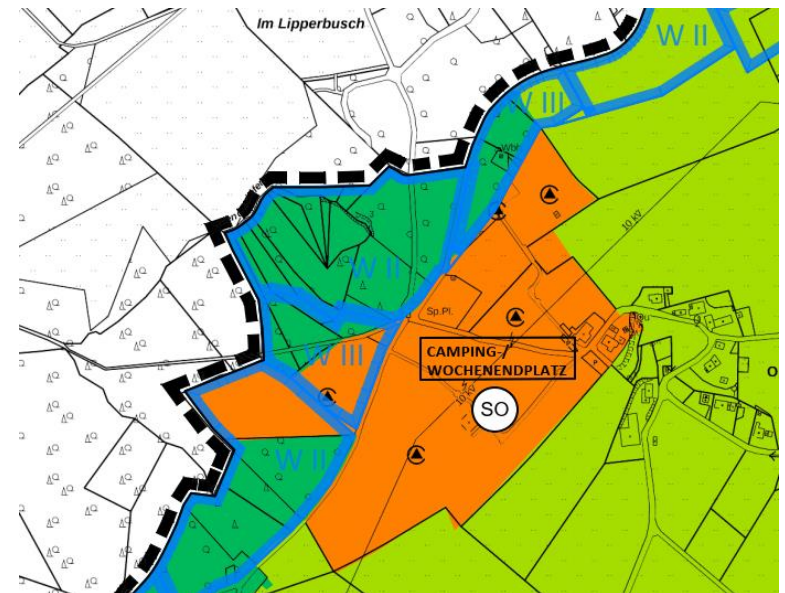
Änderung Nr. 47

Breun

Begründung: Anpassung an Zielsetzung der Fläche



Darstellung Stand 06/2022:
Sondergebiet „Camping“



Darstellung Entwurf 2023:
Sondergebiet „Camping-/Wochenendplatz“